

**Відкритий кубок Дніпропетровської області  
„Кубок Дніпра”  
13-14.10.2012**

**БЮЛЕТЕНЬ 3**

**ОРГАНІЗАТОРИ**

Управління з питань фізичної культури та спорту Дніпропетровської облдержадміністрації  
Федерація спортивного орієнтування Дніпропетровської області  
СК “Наш Клуб”  
Студія спортивного дизайну “Fartlex.com” / Kovalen.com  
ТОВ "DREAM MAKERS"

**ТЕРМІН ТА МІСЦЕ ПРОВЕДЕННЯ ЗМАГАНЬ**

13-14 жовтня 2012 р.  
Дніпропетровська область, с. Сухачівка, с. Шульгівка

**ГСК**

Головний суддя	Ласкаржевський Владислав
Головний секретар	Карпенко Сергій
Начальники дистанцій	Ласкаржевський Владислав (довга) Балабанов Павло (середня)

**ПРОГРАМА ЗМАГАНЬ**

13.10.2012	с. Сухачівка, Довга дистанція
8.30	– відправлення транспорту до арени змагань (див. розділ Транспорт)
9.00 - 10.00	– мандатна комісія
10.30	– відкриття змагань
11.00	– старт груп Ч/Ж 20, 21Е, 35 (загальний старт)
11.15	– початок старту інших груп
16.00	– відправлення транспорту до місця розміщення (див. розділ Транспорт)
14.10.2012	с. Шульгівка, Середня дистанція
9.30	– відправлення транспорту до арени змагань (див. розділ Транспорт)
11.00	– початок старту
14.00	– нагородження, закриття змагань
15.00	– відправлення транспорту до м. Дніпропетровськ (див. розділ Транспорт)

**УЧАСНИКИ ЗМАГАНЬ**

Групи кубка області: Ч/Ж 12, 14, 16, 18, 20, 21Е, 21А, 35, 40, 45, 50, 55, 60, 65, 70

Відкриті групи, які не йдуть в залік кубка області: Опен А, Опен В, Опен Д.

У разі заявки у групу менше 5 спортсменів, головний суддя повинен об'єднати вікові групи.

Спортсмени з інших областей приймають участь у змаганнях на загальних умовах.

Спортсмени самі несуть відповідальність за своє життя та безпеку, мають мати відповідну медичну страховку.

**ЗАЯВКИ**

Попередні іменні заявки на участь у змаганнях повинні бути надані організаторам змагань не пізніше 10.10.2012р. через систему он-лайн заявки – <http://orient.z52.ru/index.php?event=529> , або за електронною адресою – [fint07@yahoo.com](mailto:fint07@yahoo.com).

Учасники, що не заявили своєчасно, мають можливість прийняти участь у змаганнях по групах Опен-класу.

## ФІНАНСУВАННЯ

Витрати, пов'язані з відрядженням команд (проїзд в обох напрямках, добові в дорозі, харчування розміщення, збереження заробітної плати), а також з оплатою спортивних карт та оренди електронної відмітки – за рахунок організацій, що відряджають.

Оплата стартового внеску за 2 дні змагань вноситься під час проходження мандатної комісії.

Стартові внески:

Для груп Ч/Ж 21Е, 21А, 35, 40, 45, 50, 55 та Опен – 50грн. за 2 дні змагань, інші групи – 30грн. за 2 дні змагань.

Оренда чипа електронної відмітки SportIdent:

Ч/Ж 21Е, 21А, 35, 40, 45, 50, 55, 60, 65, 70 та Опен – 10 грн. за день змагань, інші групи – 5 грн. за день змагань.

## НАГОРОДЖЕННЯ

Особисті та командні результати визначаються за сумою 2х днів змагань. До командного заліку йдуть 15 кращих особистих результатів представників команди за кожен день змагань. Формування команд згідно положення про змагання. Очки нараховуються згідно формули підрахунку очок.

Переможці та призери змагань по всіх групах нагороджуються грамотами.

Переможці та призери змагань по групах ЧЖ 12-16 нагороджуються м'якими іграшками від спонсора ТОВ "DREAM MAKERS".

Переможці по всіх групах та призери по групах ЧЖ21Е нагороджуються грошовими призами.

**Призовий фонд складає 3000грн.**

## МІСЦЕВІСТЬ ТА КАРТИ ЗМАГАНЬ

13.10.2012р. - Довга дистанція.

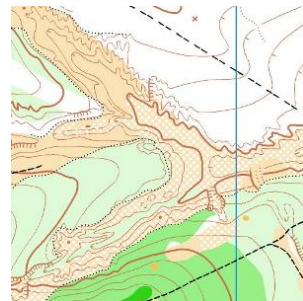
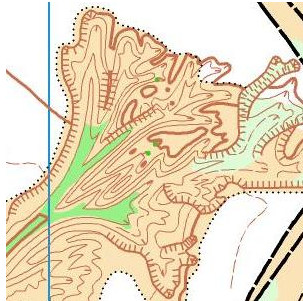
Дніпропетровськ, с. Сухачівка.

Масштаб карти 1:10 000, перетин 5м. Формат карти – А4/А5. Карти герметизовані.

Польові роботи: Лаукерт А., Янчицький Є. - 2010р. (корегування); Томаш В., Авраменко А., Семенов С.,Рикун В., Цодиков В., Чернышенко С. - 1989р. (основа).

Ліс листяний від доброї до поганої прохідності. Рельєф балочного типу. Яри – відкриті та напіввідкриті.

На відкритих місцях можлива висока трава. Рекомендована форма одягу – закрита.



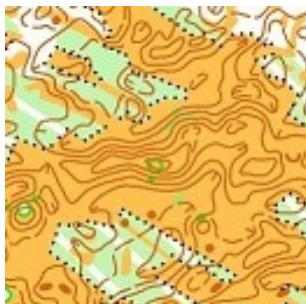
14.10.2012р. - Середня дистанція.

Дніпродзержинськ, с. Шульгівка.

Масштаб карти 1:10 000, перетин 2,5м. Формат карти – А4/А5. Карти герметизовані.

Польові роботи – Михайлов О., Усенко С., Слободянюк Р., Гаврилюк О., 2011-2012р.

Сосновий ліс переважно доброї прохідності. Карта відкрита на 70%. На відкритих місцях розвинуті форми мікрорельєфу та система болот, можлива висока трава. Рекомендована форма одягу – закрита.



### **ЗАБОРОНЕНІ РАЙОНИ**

Лісові масиви біля с. Сухачівка (яри Козерово та Крючки ) та с. Шульгівка - див. схему районів змагань.

Райони змагань закриті с 01 вересня 2012р.

### **СХЕМА РАЙОНІВ ЗМАГАНЬ ТА ПІД'ЇЗДУ**

Під'їзд до арен змагань власним транспортом згідно схеми. Перехід [до схеми в картах Google Maps](#).

### **ТРАНСПОРТ ТА РОЗМІЩЕННЯ**

До арани першого дня змагань можливо дістатись електропоїздом – зупинка «пл. 175км», далі пішки за схемою приблизно 1км. Розклад руху електропоїздів - <http://www.dp.uz.gov.ua/timetable/>

Для бажаючих є можливість замовити трансфер:

- з м. Дніпропетровськ (Слав'янський ринок, район ж/д та авто вокзалів) до арани першого дня змагань,
- з арани першого дня до місця розміщення,
- з місця розміщення до арани другого дня змагань,
- з арани другого дня змагань до м. Дніпропетровськ (Слав'янський ринок, район ж/д та авто вокзалів).

Кількість місць обмежена, місця резервуються по надходженню заявок. Вартість трансферу складає 35грн з людини.

Є можливість розміщення на базі відпочинку на березі р. Дніпро в 15км від району змагань другого дня (див. схему районів змагань). Цегляні та дерев'яні будиночки по 3-4 ліжка у кожному, без постільної білизни. Вода, душ та туалет – на території бази, приготування їжі можливо з використанням власних газових балонів або на вогнищі. Кількість місць обмежена, місця резервуються по надходженню заявок. Вартість розміщення складає 20грн з людини за добу.

Бажаючим прохання подати попередню заявку на розміщення та транспорт до 01.10.2012р. та остаточне підтвердження до 10.10.2012р. за електронною адресою [oriman@yandex.ru](mailto:oriman@yandex.ru)



## СХЕМИ АРЕН ЗМАГАНЬ

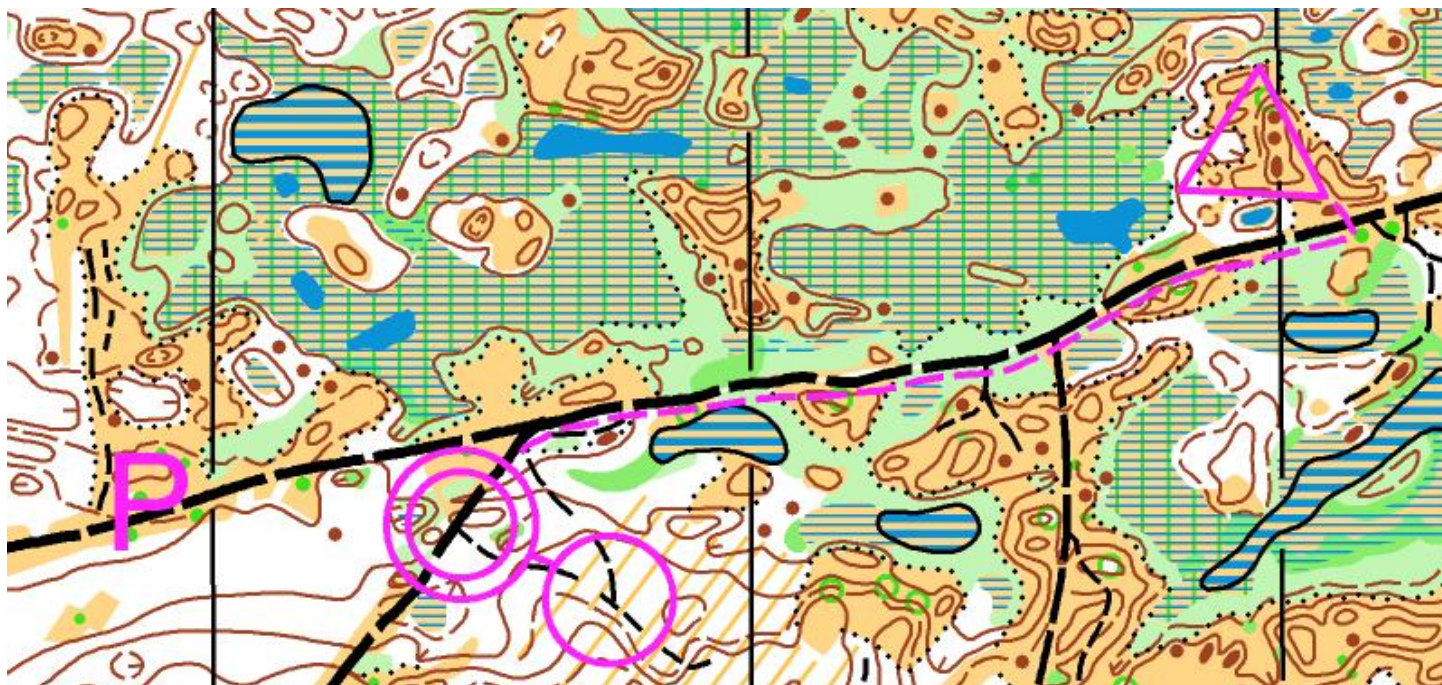
13.10.2012р. - Довга дистанція.

Під'їзд безпосередньо до арени змагань на авто неможливий. Паркінг згідно схеми. Відстань від паркінга до арени змагань 300м.



14.10.2012р. - Середня дистанція.

Паркінг згідно схеми поруч з ареною змагань. Відстань від арени змагань до старту 400м.



## ПАРАМЕТРИ ДИСТАНЦІЙ

Група	Довга			Середня		
	Довжина, Км	КП	Очікуємий час переможця, хв	Довжина, км	КП	Очікуємий час переможця, хв
Ч12	2,1	8		1,9	11	
Ч14	3,2	11		3,0	15	
Ч16	5,7	17		4,5	22	
Ч18	6,8	16		5,8	24	
Ч20	9,6	21		7,0	28	
Ч21Е	9,6	21	75	7,0	28	40
Ч21А	6,8	16		5,3	21	
Ч35	7,3	17		5,8	24	
Ч40	6,8	16		5,3	21	
Ч45	5,7	17		4,5	22	
Ч50	5,7	17		4,5	22	
Ч55	4,6	14		4,1	18	
Ч60	4,6	14		4,1	18	
Ч65	3,1	10		2,8	14	
Ч70	3,1	10		2,8	14	
Ж12	2,1	8		1,9	11	
Ж14	3,2	11		3,0	15	
Ж16	4,5	13		4,0	15	
Ж18	5,6	12		4,6	22	
Ж20	7,3	17		5,8	24	
Ж21Е	7,3	17	75	5,8	24	40
Ж21А	5,6	12		4,1	18	
Ж35	6,6	15		4,6	22	
Ж40	5,6	12		4,1	18	
Ж45	4,5	13		4,0	15	
Ж50	4,5	13		4,0	15	
Ж55	3,4	12		2,9	16	
Ж60	3,4	12		2,9	16	
Ж65	2,6	9		2,4	11	
Ж70	2,6	9		2,4	11	
<i>Опен А</i>	6,8	16		5,8	24	
<i>Опен Б</i>	4,6	14		4,1	18	
<i>Опен Д</i>	3,4	12		2,9	16	

В перший день змагань на довгій дистанції для груп Ч/Ж 20, 21Е, 35 старт загальний.

Для груп з пробіганням через арену передбачена вода на оглядовому КП.

Для всіх груп передбачена вода на фініші в обидва дні.